



## **AKUSTIKPANELEELE**

**B-s1, d0**

**schwer entflammbar**

Klassifizierte Verbundmaterialien  
aus Holzwerkstoffen nach EN 13501-1

## **ACOUSTICPANEL**

**B-s1, d0**

***fire resistant***

*Composite materials made of wood products  
with a classification according to EN 13501-1*





## HARMONISIERUNG DER EUROPÄISCHEN NORMUNG FÜR DAS BRANDVERHALTEN VON BAUPRODUKTEN

nach Euroclass EN 13501-1

Im Zuge der Harmonisierung der europäischen Normung wurden für das Brandverhalten von Bauprodukten (Baustoffen) die Euroklassen gemäß ÖNORM EN 13501-1 eingeführt.

Die Richtlinie 2 „Brandschutz“ des Österreichischen Institutes für Bautechnik verweist in Abhängigkeit der Gebäudeklasse auf die zwingende Einhaltung, womit diese verbindlich anzuwenden ist.

Die 10-jährige Koexistenzphase ist seit 03.05.2010 abgelaufen und daher ist das „B1 Q1 Tr1“ – also die schwer Entflammbarkeit nach ÖN B3800 – nicht mehr „Stand der Technik“.

Das bedeutet, dass nunmehr nur mehr Bauprodukte (Bauteile) verwendet und damit eingebaut werden dürfen, deren Brandverhalten bzw. Feuerwiderstand durch einen (europäischen) Klassifizierungsbericht nachgewiesen werden kann.

Die Einteilung nach EN 13501-1 erfolgt folgendermaßen:

- Brandverhalten: A1, A2, B, C, D, E, F
- Rauchentwicklung: s1, s2, s3
- Abtropfen bzw. Abfallen: d0, d1, d2

## HARMONISATION OF THE EUROPEAN STANDARDS FOR FIRE PERFORMANCE OF BUILDING PRODUCTS

*in accordance with the classification  
standard EN 13501-1*

*In the course of the harmonization of European standards, the Euroclasses, a European Fire Classification System for Building Products, were introduced according to the Austrian standard ÖNORM EN 13501-1.*

*Guideline 2, Safety in case of fire, issued by the Austrian Institute of Construction Engineering (OIB) refers to the binding character of the standard depending on the building class and compliance is mandatory.*

*After the coexistence phase of 10 years came to an end on May 3, 2010, the classification of low flammability, B1 Q1 Tr1, according to the Austrian standard ÖN B3800 is no longer state of the art.*

*This requires that the fire performance or resistance of building products (building elements) used and installed has now to be demonstrated through a (European) classification report.*

**Classification in accordance with EN 13501-1:**

- Fire performance: A1, A2, B, C, D, E, F
- Smoke production: s1, s2, s3
- Production of flaming droplets/particles: d0, d1, d2

## VERGLEICH EUROPÄISCHER UND NATIONALER NORMEN COMPARISON OF EUROPEAN AND NATIONAL STANDARDS

Bauaufsichtliche Anforderung / Building Inspection Requirements	Brennbarkeitsklasse nach EN 13501-1 / Reaction to fire class according to EN 13501-1	„bisherige“ Brandklasse nach ÖN B 3800 / „previous“ reaction to fire class according to ÖN B 3800		
Nicht brennbar / Non-combustible	A1	A1		
	A2-s1, d0	A2		
Schwer entflammbar / Difficult to ignite	B-s1, d0	B1	Q1	Tr1
	C-s1, d0	B1	Q1	Tr1
Normal entflammbar / Normal combustibility	D-s1, d0	B2	Q1	Tr1
	D-s2, d0	B2	Q2	Tr1

## B-s1, d0 STATT B1, Q1, TR1 AUF BASIS VON HOLZ- UND HOLZWERKSTOFFEN

nach Euroclass EN 13501-1

Eine Zuordnung der bisherigen nationalen Klassen zu den europäischen Klassen, genauso auch umgekehrt, ist aufgrund der unterschiedlichen Prüfmethoden nicht zulässig.

Durch die Veränderung der europäischen Normgebung zum Brandverhalten für Anwendungen, bei denen erhöhte Anforderungen an das Brandverhalten und der Wunsch nach hoher akustischer Wirksamkeit und dekorativer Gestaltung gegeben sind, haben wir die Produktlinie **ATMOS FR** entwickelt.

## DECKEN, WÄNDE UND MODULE

Mit dem Prüfverfahren „Single Burning Item“ oder kurz SBI-Test nach EN 13823 wird das Brandverhalten von Decken und Wänden bestimmt. Dieses Prüfverfahren beurteilt den potenziellen Beitrag eines Bauprodukts zur Verbreitung eines Brandes.

Mit dem SBI-Test werden die Flammenausbreitung, die freigesetzte Wärme (A1, A2, B, C, D, E, F), die Rauchentwicklung (s1, s2, s3) und das brennende Abtropfen (d0, d1, d2) festgestellt.

## B-s1, d0 INSTEAD OF B1, Q1, TR1 BASED ON WOOD AND WOOD COMPOSITES

according to EN 13501-1

*Due to the different national testing standards the national classifications for reaction-to-fire cannot be equated with the European classification.*

*In response to the modification of the European Standards on reaction to fire for applications with increased demands on fire performance and the wish for high acoustic effectiveness as well as decorative design, we have developed the **ATMOS FR** product line.*

## CEILINGS, WALLS AND MODULES

*The test method „Single Burning Item“ (in short SBI) according to EN 13823 determines the reaction to fire behaviour of ceilings and walls. This test method evaluates the contribution to fire growth of a building product when exposed to a single burning item.*

*The SBI-test measures the spread of flame, the heat released, the smoke production (s1, s2, s3) and the production of falling flaming droplets and particles (d0, d1, d2).*





## ATMOS EFFEKTPANEEL SCHWER ENTFLAMMBAR

- 🔥 ECHTHOLZFURNIER  
TRANSPARENT LACKIERT  
ODER FARBLACKIERUNG
- 🔥 AKUSTISCHE BEARBEITUNG  
BIS 19 % OFFENER QUERSCHNITT
- 🔥 AKUSTIKVLIES AUFKASCHIERT
- 🔥 UNTERKONSTRUKTIONEN  
AUS HOLZ MÖGLICH
- 🔥 INKL. AKUSTISCHE BEDÄMPFUNG
- 🔥 FÜR ALLE ÜBLICHEN EINBAU-  
SITUATIONEN IN WAND  
UND DECKE

## ATMOS FIRE RESISTANT EFFECT PANEL

- 🔥 REAL WOOD VENEER,  
TRANSPARENT OR COLOUR  
COATING
- 🔥 ACOUSTIC TREATMENT WITH  
AN OPEN CROSS-SECTION  
OF UP TO 19 %
- 🔥 ACOUSTIC FLEECE LAMINATED
- 🔥 CONVENTIONAL SUBSTRUCTURE  
MADE OF WOOD POSSIBLE
- 🔥 INCL. ACOUSTIC DAMPING MATERIAL
- 🔥 SUITED FOR ALL CONVENTIONAL  
INSTALLATION SITUATIONS  
IN WALLS AND CEILINGS



Die erforderlichen Unterkonstruktionen aus Holz oder Metall sind Teil der Klassifizierungen und daher sind alle **ATMOS FR** Produkte uneingeschränkt für Wand- und Deckenkonstruktionen einsetzbar.

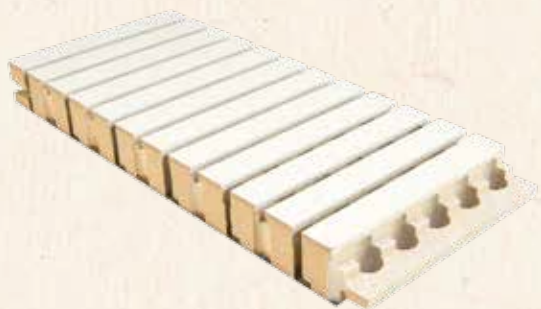
Die Veränderung des Aufbaus des zertifizierten Produkts kann zum Verlust der Zulassung führen. Für die Bearbeitung der **ATMOS FR** Produkte können sämtliche handelsübliche Holzwerkstoffbearbeitungsmaschinen verwendet werden.

*The required substructures made of wood or metal are included in the classifications, therefore all **ATMOS FR** products can be used without restriction in wall and ceiling constructions.*

*Modifications to the structure of certified products may result in loss of certification. **ATMOS FR** products can be utilized with all standard wood processing machines.*

**ATMO<sup>PHON</sup> B-s1, d0**  
**SCHWER ENTFLAMMBAR**  
**AKUSTISCH GESCHLITZT**

Die geschlitzte Ausführung akustisch wirksamer schwer entflammbarer Verbundmaterialien mit sichtseitigen Beschichtungen als Echtholz furnier oder Farbblackierung



**ATMO<sup>PHON</sup> B-s1, d0**  
**FIRE RESISTANT**  
**ACOUSTIC PANEL SLOTTED**

The slotted version of acoustically dampening and fire resistant composite materials with real wood veneer finish or colour coating on the visible surface

Typ / Type	Echtholz / Real wood	Farblackierung / Colour coating
<b>ATMO<sup>phon</sup> FR 13/3 + extra</b>		
Stärke / Thickness	17 mm	16 mm
Abmessungen / Size	Platte od. Paneel / Board or panel	Platte od. Paneel / Board or panel
Klassifizierung / Classification	<b>B-s1, d0</b>	<b>B-s1, d0</b>
FIGRA	57,60 (W/s)	116,45 (W/s)
SMOGRA	1,76 (m <sup>2</sup> /s <sup>2</sup> )	7,02 (m <sup>2</sup> /s <sup>2</sup> )
TSP	34,99 (m <sup>2</sup> )	47,56 (m <sup>2</sup> )

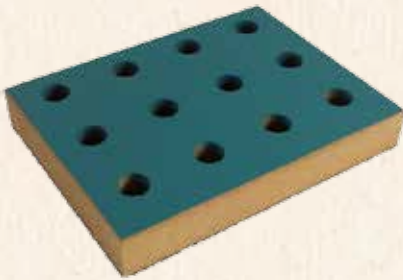
Typ / Type	Echtholz / Real wood	Farblackierung / Colour coating
<b>ATMO<sup>phon</sup> FR 29/3</b>		
Stärke / Thickness	17 mm	16 mm
Abmessungen / Size	Platte od. Paneel / Board or panel	Platte od. Paneel / Board or panel
Klassifizierung / Classification	<b>B-s1, d0</b>	<b>B-s1, d0</b>
FIGRA	57,60 (W/s)	116,45 (W/s)
SMOGRA	1,76 (m <sup>2</sup> /s <sup>2</sup> )	7,02 (m <sup>2</sup> /s <sup>2</sup> )
TSP	34,99 (m <sup>2</sup> )	47,56 (m <sup>2</sup> )

Typ / Type	Echtholz / Real wood	Farblackierung / Colour coating
<b>ATMO<sup>phon</sup> FR 14/2</b>		
Stärke / Thickness	17 mm	16 mm
Abmessungen / Size	Platte od. Paneel / Board or panel	Platte od. Paneel / Board or panel
Klassifizierung / Classification	<b>B-s1, d0</b>	<b>B-s1, d0</b>
FIGRA	57,60 (W/s)	116,45 (W/s)
SMOGRA	1,76 (m <sup>2</sup> /s <sup>2</sup> )	7,02 (m <sup>2</sup> /s <sup>2</sup> )
TSP	34,99 (m <sup>2</sup> )	47,56 (m <sup>2</sup> )



**ATMO<sup>KUSTIK</sup> B-s1, d0**  
**SCHWER ENTFLAMMBAR**  
**AKUSTISCH PERFORIERT**

Die perforierte Variante akustisch wirksamer schwer entflammbarer Verbundmaterialien nach EN 13501-1 mit sichtseitigen Beschichtungen auf Echtholz furnier oder Farbblackierung



**ATMO<sup>KUSTIK</sup> B-s1, d0**  
**FIRE RESISTANT**  
**ACOUSTIC PANEL PERFORATED**

The perforated version of acoustically dampening and fire resistant composite materials reg. EN 13501-1 with real wood veneer finish or colour coating on the visible surface

Typ / Type	Echtholz / Real wood	Farblackierung / Colour coating
<b>ATMO<sup>kustik</sup> FR 16/8</b>		
Stärke / Thickness	17 mm	16 mm
Abmessungen / Size	Platte od. Paneel / Board or panel	Platte od. Paneel / Board or panel
Klassifizierung / Classification	<b>B-s1, d0</b>	<b>B-s1, d0</b>
FIGRA	96,08 (W/s)	82,54 (W/s)
SMOGRA	2,03 (m <sup>2</sup> /s <sup>2</sup> )	2,31 (m <sup>2</sup> /s <sup>2</sup> )
TSP	31,76 (m <sup>2</sup> )	37,80 (m <sup>2</sup> )

Typ / Type	Echtholz / Real wood	Farblackierung / Colour coating
<b>ATMO<sup>kustik</sup> FR 4/1<sup>5</sup>T</b>		
Stärke / Thickness	17 mm	16 mm
Abmessungen / Size	Platte od. Paneel / Board or panel	Platte od. Paneel / Board or panel
Klassifizierung / Classification	<b>B-s1, d0</b>	<b>B-s1, d0</b>
FIGRA	96,08 (W/s)	82,54 (W/s)
SMOGRA	2,03 (m <sup>2</sup> /s <sup>2</sup> )	2,31 (m <sup>2</sup> /s <sup>2</sup> )
TSP	31,76 (m <sup>2</sup> )	37,80 (m <sup>2</sup> )

Typ / Type	Echtholz / Real wood	Farblackierung / Colour coating
<b>ATMO<sup>kustik</sup> FR Micro</b>		
Stärke / Thickness	17 mm	16 mm
Abmessungen / Size	Platte od. Paneel / Board or panel	Platte od. Paneel / Board or panel
Klassifizierung / Classification	<b>B-s1, d0</b>	<b>B-s1, d0</b>
FIGRA	96,08 (W/s)	82,54 (W/s)
SMOGRA	2,03 (m <sup>2</sup> /s <sup>2</sup> )	2,31 (m <sup>2</sup> /s <sup>2</sup> )
TSP	31,76 (m <sup>2</sup> )	37,80 (m <sup>2</sup> )

**SCHWER ENTFLAMMBARE  
OBERFLÄCHEN  
BEISPIELE ECHTHOLZ  
UND FARBLACKIERUNG**  
nach Euroclass EN 13501-1

Für die dekorative Gestaltung haben wir die **ATMOS FR** Produktlinie mit speziellen und schwer entflammaren Echtholzoberflächen entwickelt.

**FIRE RESISTANT SURFACES  
EXAMPLES IN REAL WOOD AND  
COLOURED COATINGS**  
according to EN 13501-1

For decorative solutions we have designed the **ATMOS FR** product line with specially developed, fire resistant real wood finishes.



Buche / Beech



Ahorn / Maple



Eiche / Oak



Kirsche / Cherry



Birke / Birch



Fichte / Spruce



Esche / Ash



Nuss / Nut

Durch die Verwendung brandwiderstandsfähiger Lack-systeme sind im Rahmen der Verbundklassifizierungen alle erdenklichen Farbkombinationen nach RAL und NCS herstellbar und durch die Klassifizierung abgedeckt.

Through the use of fire resistant coating systems, all conceivable RAL or NCS colours are possible and are covered by the classification system.



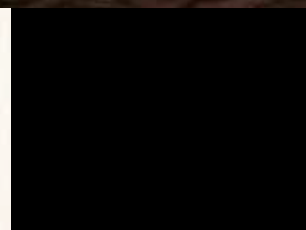
Grau / Grey



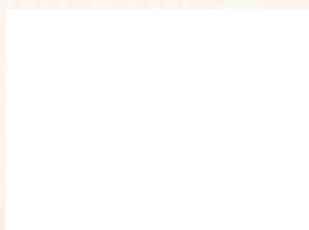
Apfelgrün / Apple-green



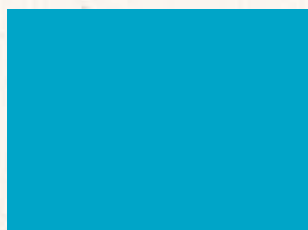
Rot / Red



Schwarz / Black



Weiß / White



Blau / Blue



Orange / Orange



Weißanteil 12 % /  
Amount of White 12%



EINE MARKE DER  
**ERSTEN ÖSTERREICHISCHEN  
TURN- UND SPORTGERÄTEFABRIK**  
J.PLASCHKOWITZ  
VERTRIEBSGESELLSCHAFT M.B.H.

INDUSTRIESTRASSE V/3  
AT-7052 MÜLLENDORF

TEL +43-2682-627 37-0  
FAX +43-2682-627 37-77  
OFFICE@ATMOS-AKUSTIK.AT  
WWW.ATMOS-AKUSTIK.AT

